

PROFIMAT MT

Maßstab für Wirtschaftlichkeit
beim Profilschleifen



Eckdaten

Die PROFIMAT MT – hochwertige Schleif-
technologie für das Profilschleifen.

- 6 Maschinengrößen
- Schleifspindelleistung bis 60 kW
- Max. Schnittgeschwindigkeit von 170 m/s

Blohm Jung GmbH

Produktivität, Leistung und Präzision – drei Eigenschaften, die Anwender weltweit mit den Flach- und Profilschleifmaschinen von BLOHM und JUNG verbinden. Seit Jahrzehnten sind unsere Maschinen weltweit in den unterschiedlichsten Anwendungsfeldern und unter verschiedensten Bedingungen im Einsatz. Die Erfahrungen aus über 35.000 ausgelieferten Maschinen fließen beständig in Weiterentwicklungen und Innovationen ein, um die Produktionseffizienz unserer Kunden noch weiter zu erhöhen.

Das Produktportfolio der Blohm Jung GmbH reicht von Flachsleifmaschinen über anwendungsorientierte Universalmaschinen bis hin zu kundenorientierten Produktionsmaschinen. Dabei unterstützen unsere Spezialisten aus Service und Technologie unsere Kunden während des gesamten Lebenszyklusses der Maschinen. Von Schleifversuchen über Trainings und Wartungsverträge bis zum Retrofit bieten wir unseren Kunden persönliche und schnelle Beratung.

2008 erfolgte die Zusammenführung der beiden etablierten Marken BLOHM und JUNG unter einem Dach. Die Blohm Jung GmbH bündelte so das umfangreiche Know-how und ermöglicht immer neue, höhere Standards im Bereich Präzision, Qualität sowie Wirtschaftlichkeit. Es bietet zudem vielfältige Möglichkeiten, Produktionslösungen möglichst individuell auf die Bedürfnisse unserer Kunden zuzuschneiden. Die Blohm Jung GmbH ist als Teil der UNITED GRINDING Group mit eigenen Niederlassungen in Indien, China, Russland und den USA international vertreten. Weitere 40 Vertretungen garantieren darüber hinaus eine weltweite Präsenz und Nähe zum Kunden. Die Hauptstandorte des Unternehmens sind der Entwicklungs- und Produktionsstandort in Hamburg sowie das Service- und Technologiezentrum in Göppingen.

PROFIMAT MT

Die PROFIMAT MT ist die robuste und leistungsstarke Schleifmaschine für die Produktion. Hohe Geschwindigkeiten und vielseitige Einsatzmöglichkeiten machen die PROFIMAT MT aus. Durch ein umfangreiches Angebot an Zubehör passt sich die PROFIMAT MT optimal allen Kundenanforderungen an. CD- und IPD- sowie alle CBN-Schleifverfahren sind auf der PROFIMAT MT möglich.

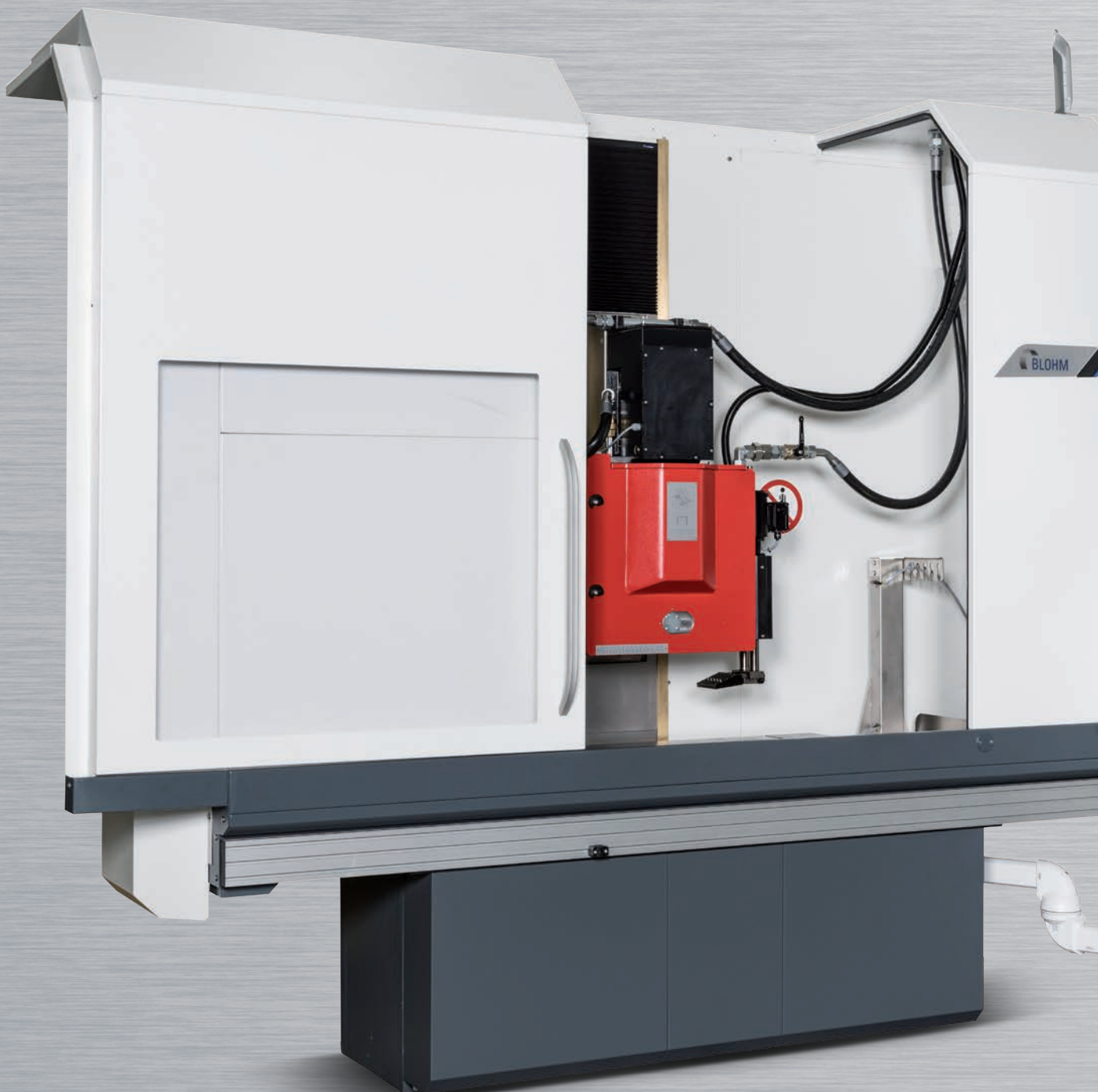
Charakteristika

Abmessungen

- 6 Maschinengrößen mit Schleifbereichen von 400 x 800 bis 600 x 2.000 mm

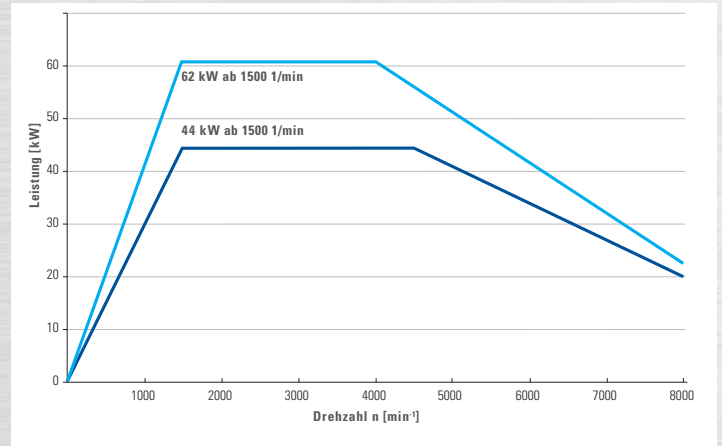
Hardware

- Modulares Baukastensystem
- Hochwertige Komponenten aus Grauguss
- Thermisch und schwingungstechnisch über Finite-Elemente-Berechnung optimiert
- Präzisions-Linearführungen
- Hochwertige, geschliffene Kugelgewindetriebe



Software

- Siemens 840D solution line mit Safety-Funktionen
- Optimale Bedienerführung
- Programmierung durch menügeführte Schleif- und Abrichtzyklen



Schleifspindeltriebe mit optimaler Leistungscharakteristik

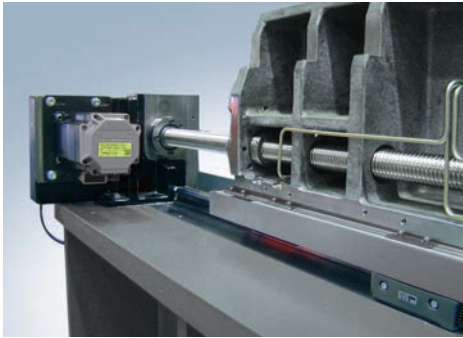
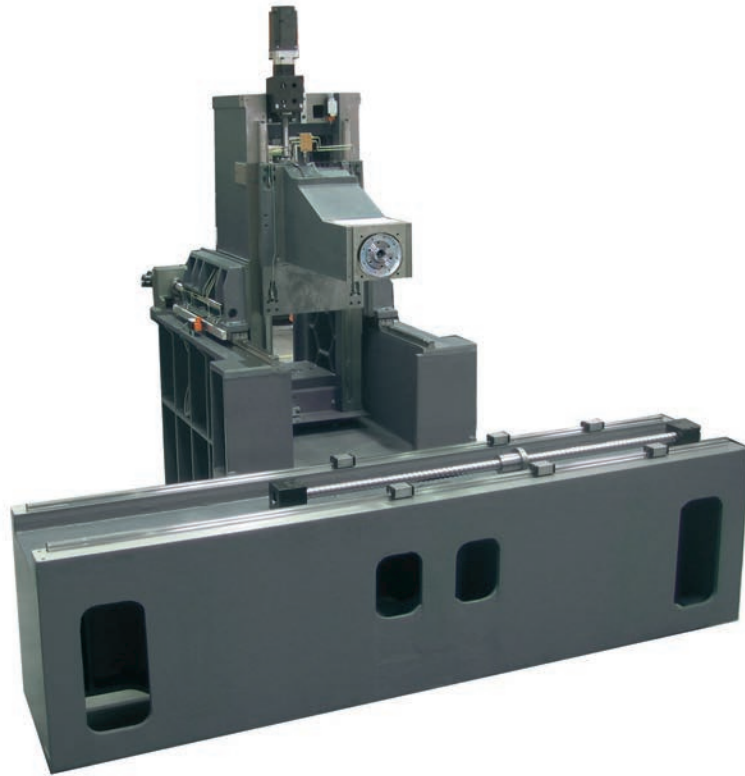
Die PROFIMAT MT wurde konsequent als leistungsstarke Profilschleifmaschine für den flexiblen Technologieeinsatz entwickelt. Überall dort, wo der Fertigungsprozess hohe Zerspanungsleistung erfordert, ist das flexible Kraftpaket PROFIMAT MT die richtige Wahl.

Mit einer Schleifspindeltriebsleistung bis 60 kW und einer max. Schnittgeschwindigkeit von 170 m/s ergeben sich hervorragende Einsatzmöglichkeiten für konventionelle, CD- und IPD- sowie alle CBN-Schleifverfahren. Vorgespannte Wälzführungen in allen Maschinenachsen gewährleisten die erforderliche Systemsteifigkeit und reduzieren den Wartungsaufwand. Für die exakte Interpolation der Achsen und damit die hohe Qualität der Werkstücke sorgt die extrem leistungsfähige BLOHM Software.

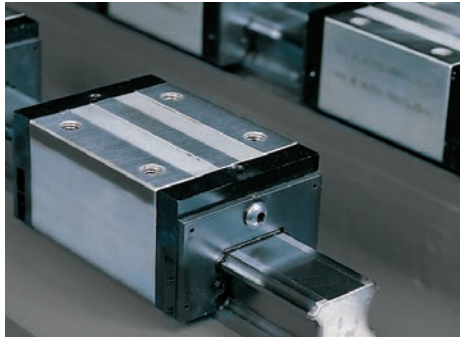
Durch ein umfassendes Angebot an Standardzubehör und speziellen Werkstückspan- und Handlingsystemen ist eine schnelle Anpassung an die kundenspezifischen Produktionsaufgaben bei hoher Wirtschaftlichkeit und Qualität gegeben.



Bewährtes Konstruktionsprinzip



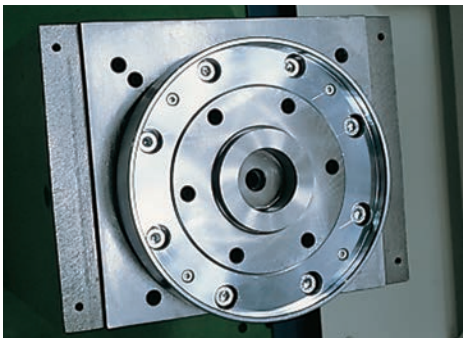
Z-Achse mit Linearmesssystem



Präzisionslinearführungen für stick-slip freien Vorschub

Das modulare Baukastensystem der PROFIMAT MT mit hochwertigen Komponenten aus Grauguss ist thermisch und schwingungstechnisch über 3D-CAD und Finite-Elemente-Berechnungen optimiert.

Der Einsatz speziell auf das Bauprinzip ausgelegter Maschinenkomponenten gewährleistet eine hohe Präzision bei langer Lebensdauer.



Einschubspindel mit Plananlage für reproduzierbare Schleifscheibenlagen

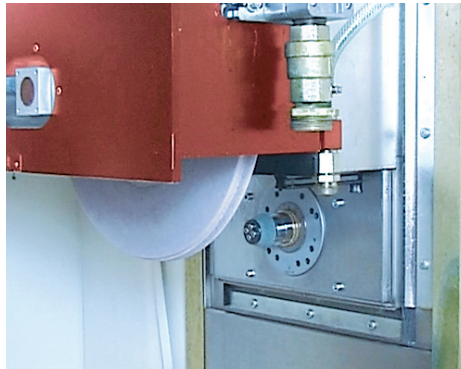


Hochwertige, geschliffene **Kugelgewindetriebe** in allen Achsen für geräuscharmen Lauf

Prozessoptimiertes Zubehör



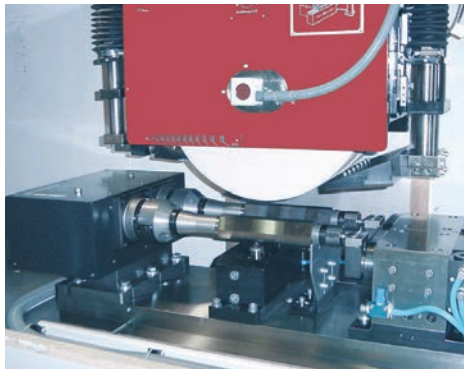
Vertikal-Zusatzspindel für universellen Einsatz im Werkzeugbau, Antriebsleistung bis 6 kW, Drehzahl bis 90.000 min⁻¹



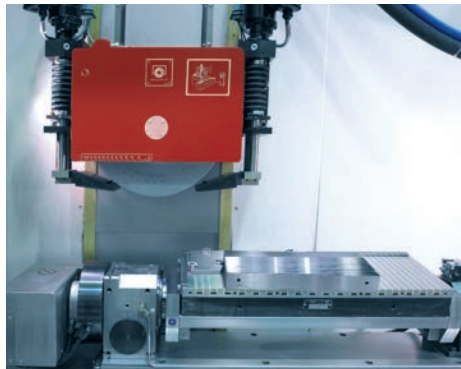
Horizontal-Zusatzspindel, automatisch in den Arbeitsbereich einfahrbar, min. Schleifscheibendurchmesser 30mm zum Hinterschleifen von Räumnadeln



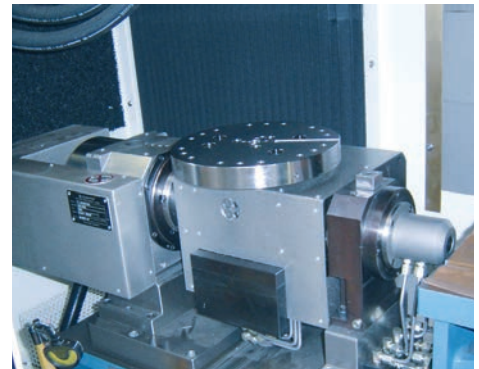
Messtaster, in den Arbeitsraum einfahrbar, bis 2 ½ Achsen und einer Messgenauigkeit von +/- 1µm, Schleifeinrichtung für kleine Schleifscheiben (Ø50...100)



Doppelspindel-NC-Teilapparat mit Reitstock, Teilgenauigkeit +/- 3"



NC-schwenkbare Magnetspannplatte, Schwenkbereich +/- 30°, Teilungsgenauigkeit bis +/- 1"

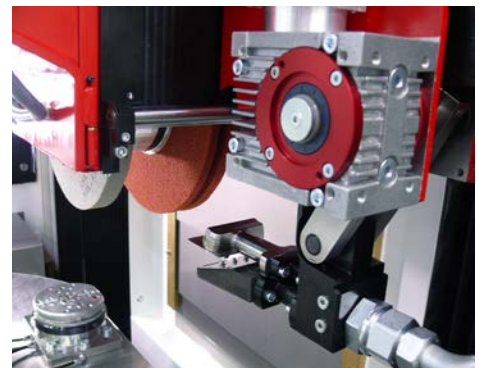


NC-Teilapparat, 1- oder 2-achsig, Teilungsgenauigkeit +/- 1"

Weitere Systemzubehöre

- Automatische Auswuchtsysteme
- Kühlmittelanlagen
- Kühlmittel-Nebelabsaugung
- Ausrüstungspaket zum Schleifen mit Öl
- Körperschallsensorik

RazorTec®



Neue Form der Schleifscheibenreinigung, mit neuentwickelter Düsenachführung, 30% weniger Schleifscheibenverbrauch, 30-40 bar Düsendruck

CNC Steuerung

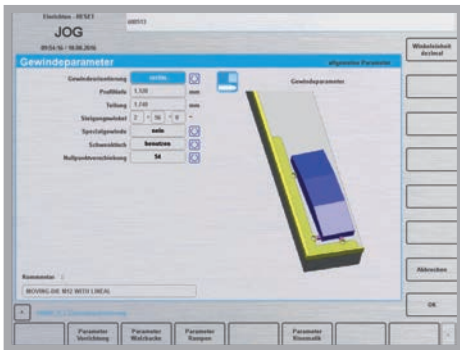
Die komfortable Lösung für Profilschleifanwendungen



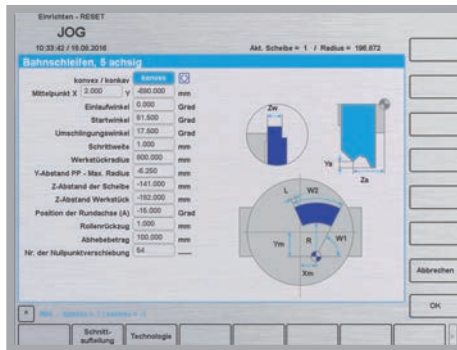
Die besten Maschinen einer Leistungsklasse zeichnen sich nicht nur durch technisch hochentwickelte Komponenten aus. Ihr hohes Leistungsvermögen wird erst durch die optimal aufeinander abgestimmte Anwendung von Software und Technologie möglich.

Die Steuerung Siemens Sinumerik 840D solution line sorgt mit ihrer speziell für die Schleifbearbeitung entwickelte Bedienerführung für optimale Abläufe. Die einfache Programmierung wird durch menügeführte Schleif- und Abrichtzyklen unterstützt.

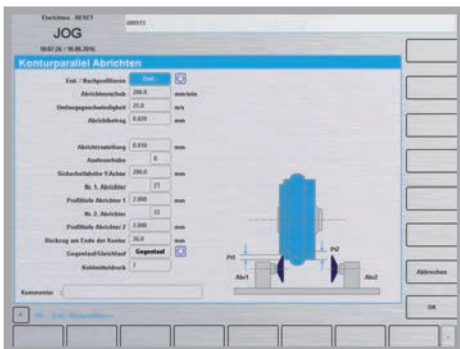
Mit der optionalen Anwendersoftware GripsProfile steht zusätzlich für die Einzelteil- und Kleinserienfertigung ein komfortables Werkzeug für die automatische Generierung von Schleif- und Abrichtprogrammen zur Verfügung.



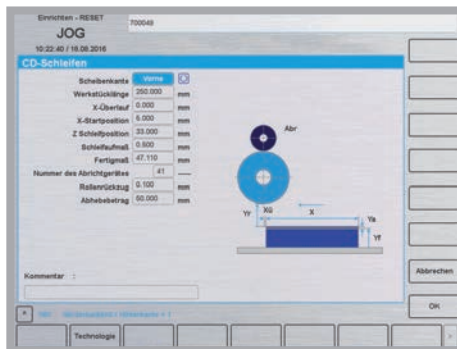
Schleifen einer Gewindewalzbacke



5-achsiges Bahnschleifen

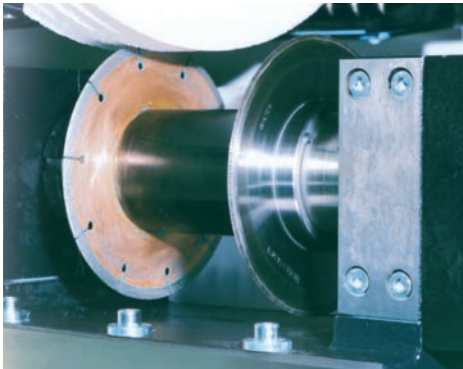


Konturparalleles Abrichten

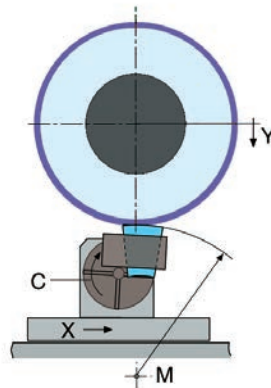


CD-Schleifen

Optimales Abrichten

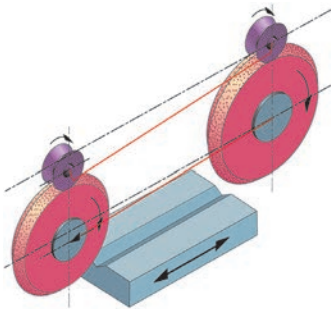


Schnelles Erstprofilieren mit einem speziellen Schruppwerkzeug senkt die Kosten durch erhebliche Zeiteinsparungen und geringen Verschleiß am Präzisionswerkzeug.

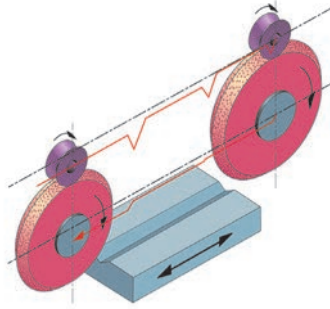


Bahnschleifen konvex/konkav, Interpolation mit bis zu 5 Achsen ermöglicht das Schleifen großer Radien mit hoher Genauigkeit.

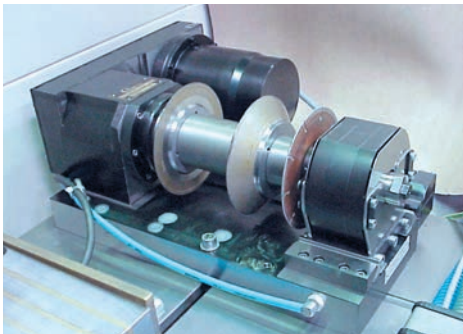
Durch prozessoptimierte Abrichtverfahren können Werkstücke mit hoher Präzision bei kurzen Taktzeiten und bei einem minimalen Schleifscheibenverbrauch gefertigt werden.



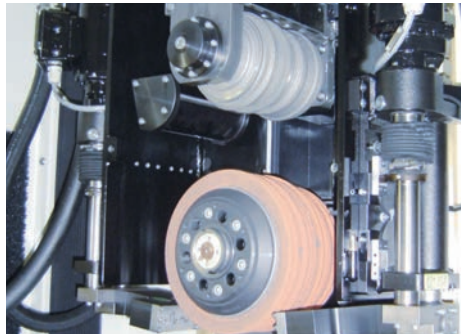
Beim CD-Schleifen wird die Schleifscheibe kontinuierlich geschärft.



Beim IPD-Schleifen wird durch das Intervall-Abrichten während der Vorschubbewegung Zeit gespart und der mögliche Vorschubweg bei optimaler Schleifscheiben-Topographie verlängert.



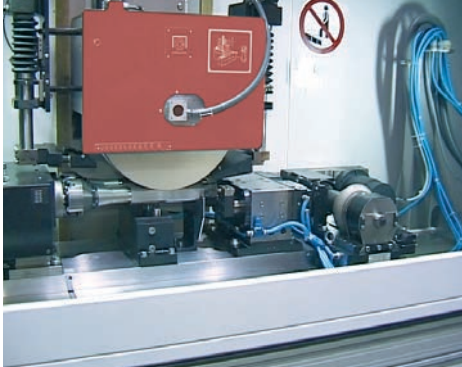
Tischmontiertes Abrichtgerät PEA-TR 200S für Diamantprofilrollen bis 200mm Breite oder mit Universal-Diamantformrollen und Vorprofilierwerkzeug für das bahngesteuerte Abrichten mit Schnellwechseleinrichtung für den Rollendorn.



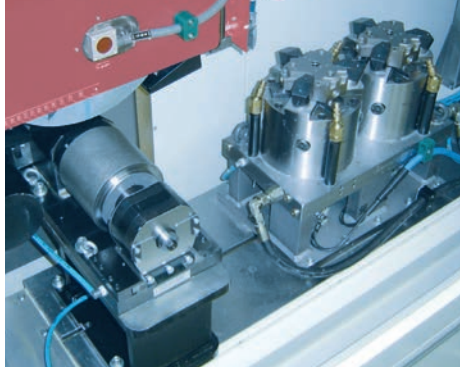
Auf dem Schleifkopf montiertes Abrichtgerät PEA-K für CD- und IPD-Schleifverfahren, ausgelegt für Schleifscheibenbreiten bis max. 200mm.

BLOHM Lösungen

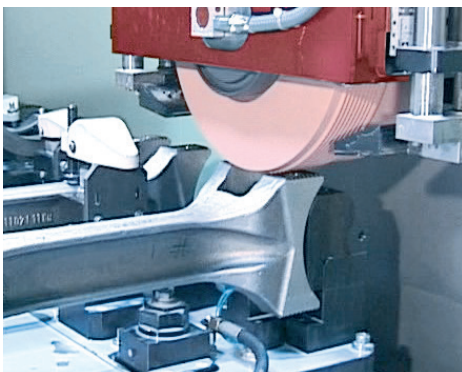
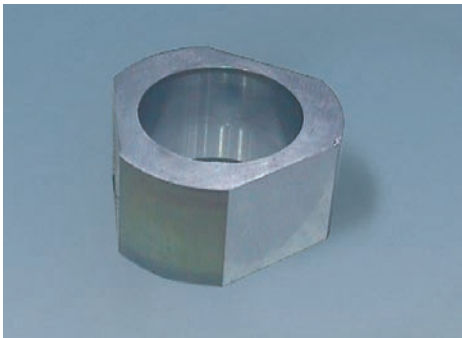
Automobilindustrie und Zulieferer



Laufringe für Dieseleinspritzpumpen



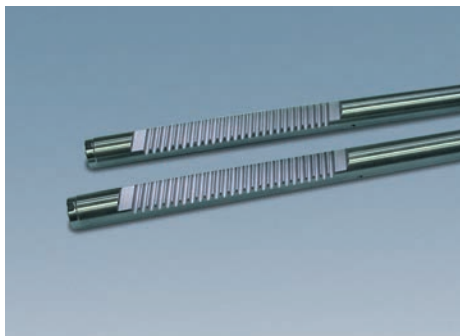
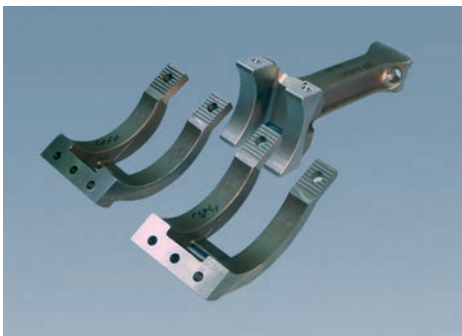
Gehäuse für Dieseleinspritzpumpen



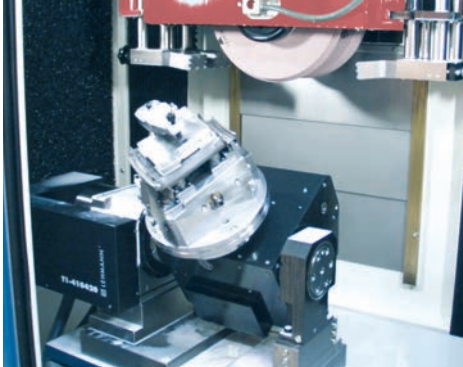
Pleuelschaft und Kappe



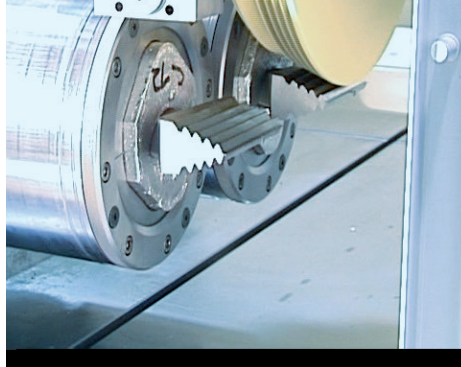
Lenkzahnstangen



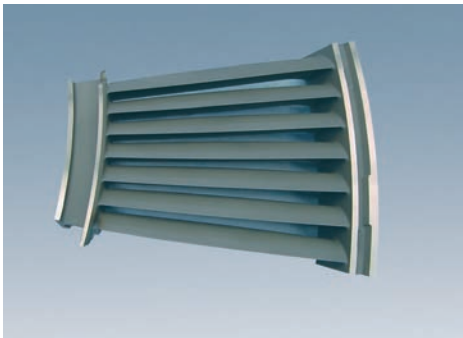
Turbinenindustrie



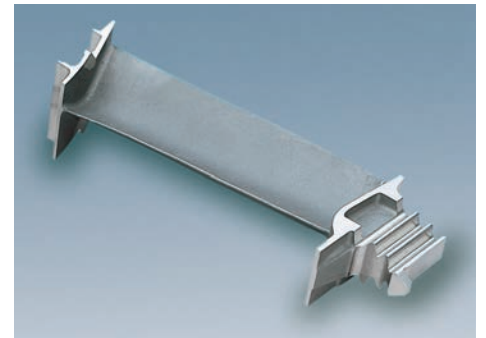
5achsiges Bahnschleifen von Turbinenleitschaufel



Turbinenlaufschaufel



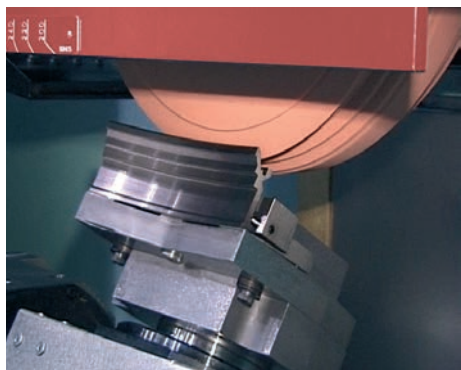
Fußprofil



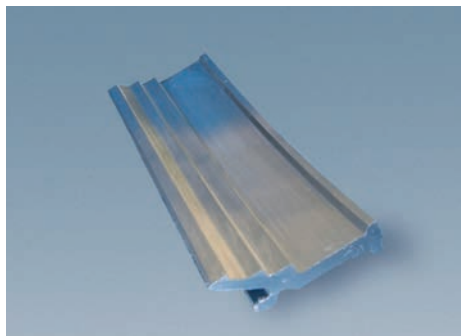
Fuß- und Dachprofil



Mehrseitenbearbeitung von Kompressorschaukel

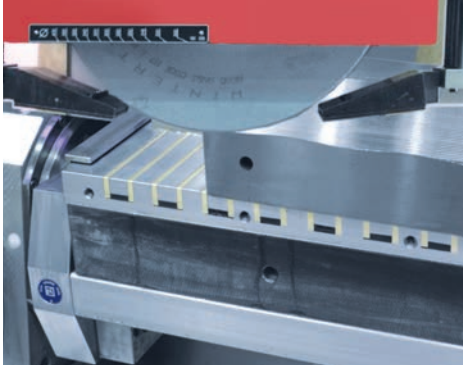


Mehrseitenbearbeitung von Dichtsegment

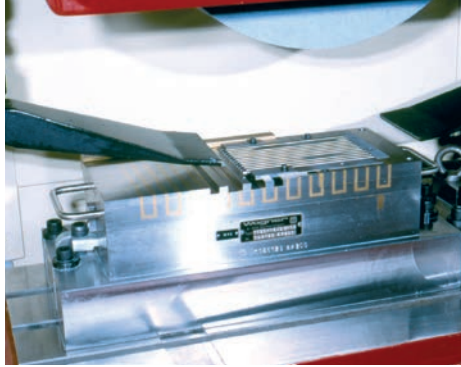


BLOHM Lösungen

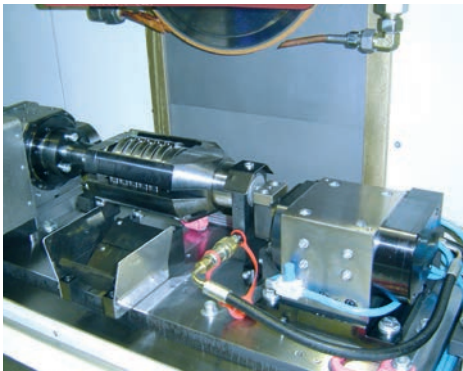
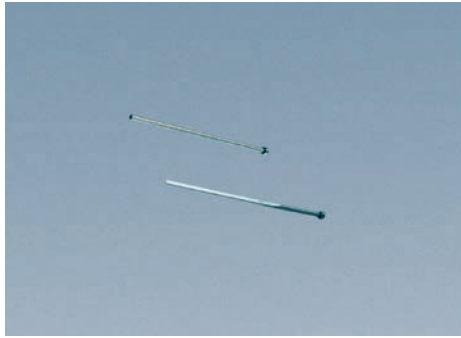
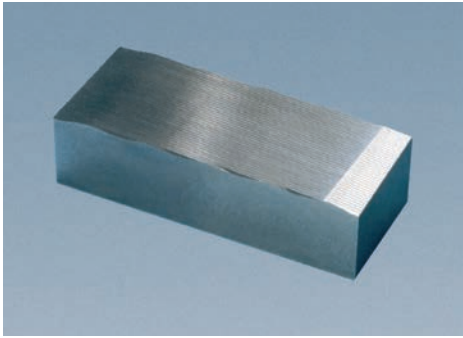
Werkzeug- und Formenbau



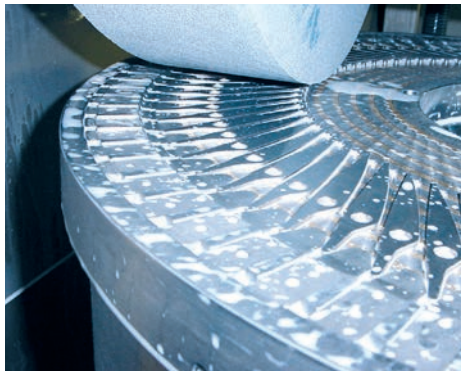
Gewindewalzbacke



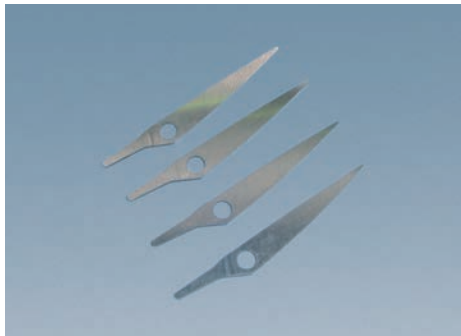
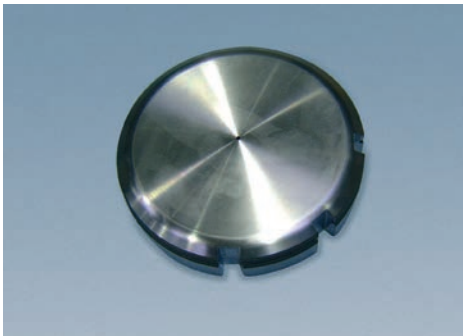
Auswurfstempel



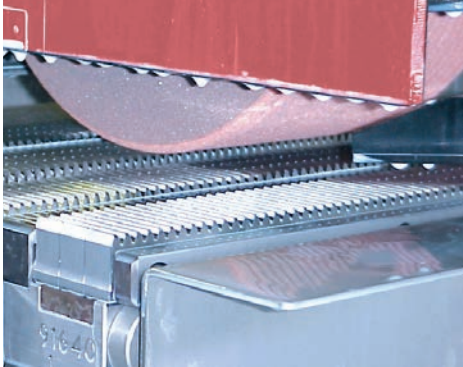
Matritze



Scheren



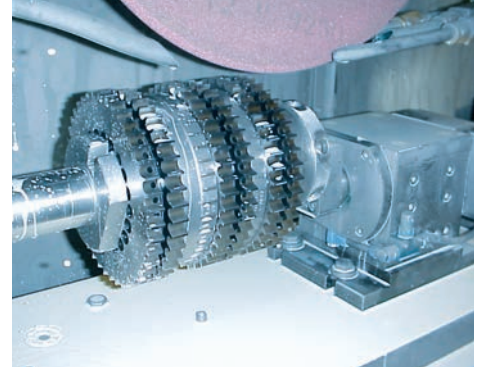
Maschinenbau



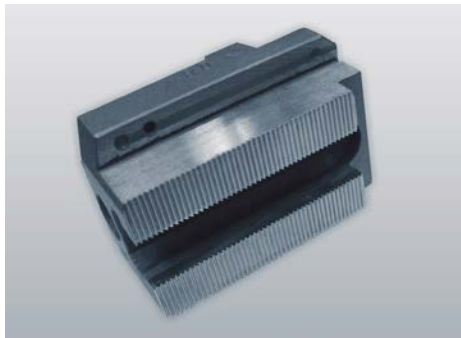
Zahnstangen



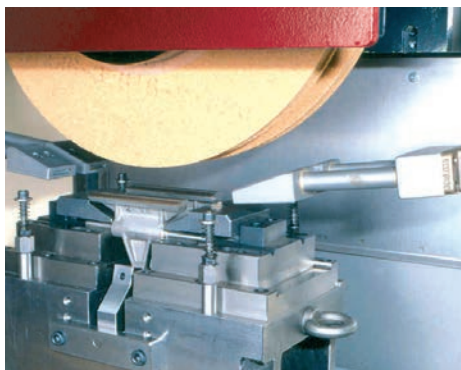
Futterbacke



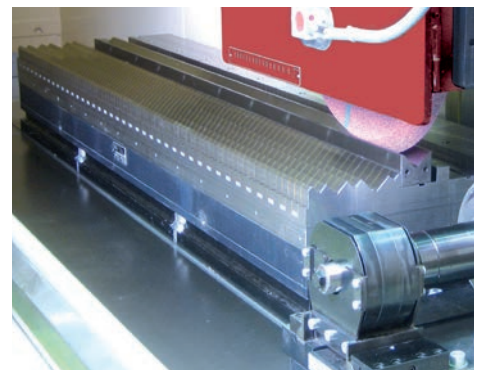
Formattrommel



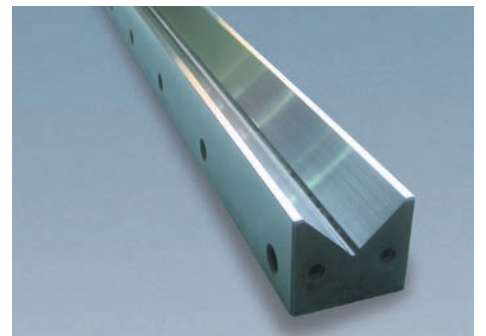
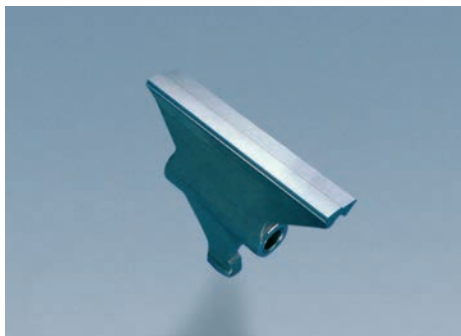
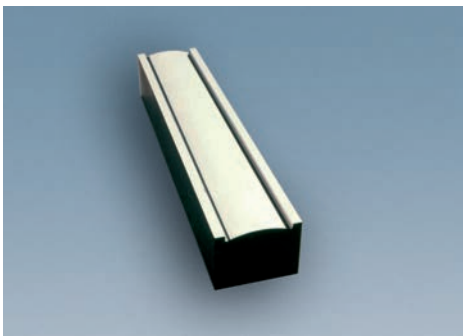
Schiene



Hebel



Führungsschiene



Customer Care

Die Flach- und Profilschleifmaschinen von BLOHM und JUNG sollen möglichst lange die Kundenanforderungen erfüllen, wirtschaftlich arbeiten, zuverlässig funktionieren und jederzeit verfügbar sein. Vom „Start up“ bis zum „Retrofit“ – unser Customer Care ist während der gesamten Lebensdauer Ihrer Maschine für Sie da. Weltweit stehen Ihnen 6 kompetente HelpLines und mehr als 25 Service-Techniker in Ihrer Nähe zur Verfügung:

- Wir sind schnell bei Ihnen und bieten unkomplizierte Unterstützung an.
- Wir unterstützen Sie bei der Produktivitätssteigerung.
- Wir arbeiten professionell, zuverlässig und transparent.
- Wir sorgen im Problemfall für eine professionelle Lösung.



Start up
Inbetriebnahme
Gewährleistungsverlängerung



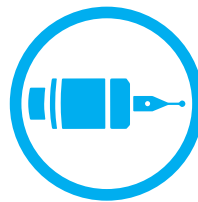
Qualification
Schulung
Produktionsunterstützung



Prevention
Wartung
Inspektion



Service
Kundendienst
Kundenberatung
HelpLine
Teleservice



Material
Ersatzteile
Austauschteile
Zubehör

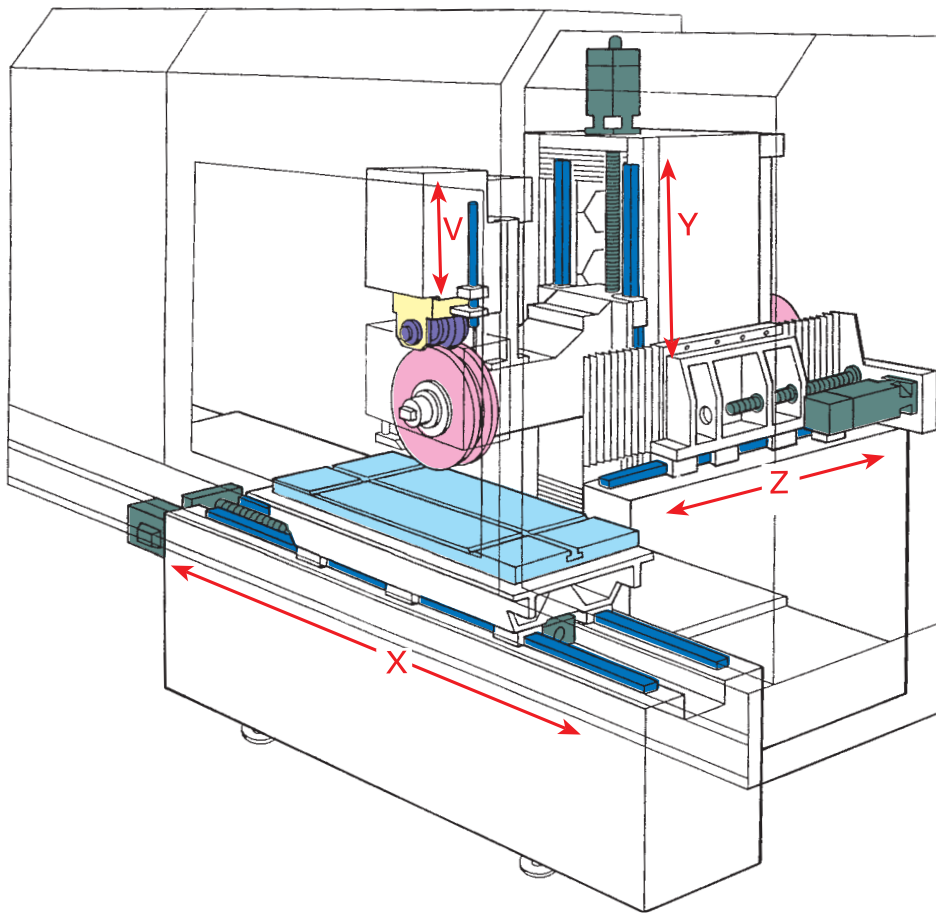


Rebuilt
Maschinenüberholung
Baugruppenüberholung



Retrofit
Umbauten
Nachrüstungen
Maschinenrücknahmen

Technische Daten



PROFIMAT MT		408	412	608	612	616	620
Schleifbereich (B x L)	mm	400 x 800	400 x 1.200	600 x 800	600 x 1.200	600 x 1.600	600 x 2.000
Tischaufspannfläche mit Zusatzflächen	mm	400 x 1.200	400 x 1.600	600 x 1.200	600 x 1.600	600 x 2.000	600 x 2.400
Abstand Tisch bis Spindelmitte	mm	150 ... 700 (Option 950)					
X-Achse, Tischlängsweg, max.	mm	900	1.300	900	1.300	1.700	2.100
Vorschubgeschwindigkeit	mm/min	15 ... 25.000					
Y-Achse, Schleifkopfsenkrechweg	mm	550 (Option 800)					
Vorschubgeschwindigkeit	mm/min	4 ... 3.750					
Z-Achse, Ständerquerweg	mm	320	320	520	520	520	520
Vorschubgeschwindigkeit	mm/min	4 ... 4.000					
V-Achse, Hub des Kopfabrichtgerätes (Opt.)	mm	130					
Schleifspindeltrieb, AC-Motor, regelbar	kW/min ⁻¹	bis 60/8.000					
Schleifscheiben (D x B x d)	mm	bis 500 x 200 x 127 (203,2)					
Abmessungen Breite	mm	3.500	4.500	3.500	4.500	5.600	5.900
Tiefe, inkl. Schaltschränke und Pult	mm	4.500	4.500	4.700	4.600	4.600	4.700
Höhe	mm	2.700*	2.700*	2.700*	2.700*	2.700*	2.700*
Gewicht Maschine, ohne Schaltschrank	kg	6.500	6.700	7.500	8.000	8.000	8.000

* 3.400 bei erhöhtem Ständer

Technische Änderungen vorbehalten



Blohm Jung GmbH

Standort Hamburg

Kurt-A.-Körper-Chaussee 63-71
21033 Hamburg
Tel. +49 40 33461 2000
Fax +49 40 33461 2001
sales-hh@blohmjung.com

Standort Göppingen

Jahnstraße 80-82
73037 Göppingen
Tel. +49 7161 612 0
Fax +49 7161 612 170
sales-gp@blohmjung.com

www.blohmjung.com

