

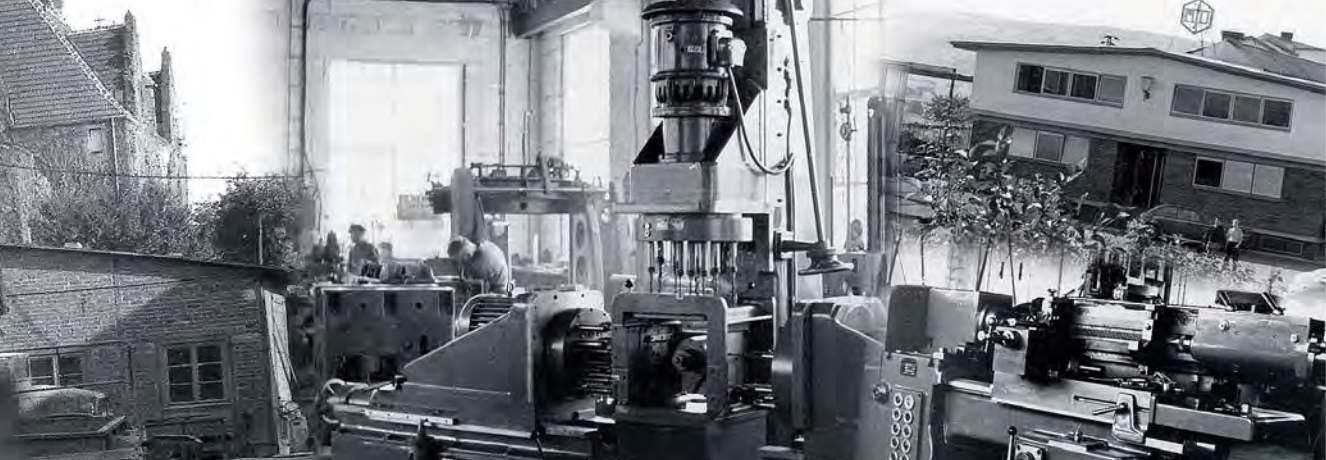
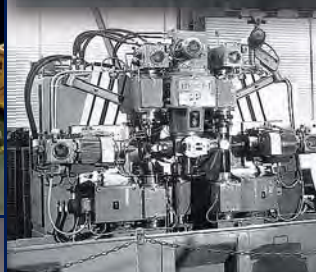
TRADITIONAL BRAND NEW BEGINNING

UNSER NEUES PRODUKT PORTFOLIO

HÜLLER HILLE



1947
Hier fing es an.....
in dieser Baracke begannen die Gründer mit dem Aufbau dieses Unternehmens.
Diese Stätte erinnert uns an die schwerste Zeit unseres Volkes und an die Menschen die Mut und Energie nicht verloren hatten.
Da diese Baracke demnächst durch ein neues Wirtschaftsgebäude abgelöst werden wird, soll sie nochmal Mittelpunkt sein heute zu unserem Jubiläum.
„Herzlich Willkommen“
und
„Glück auf“

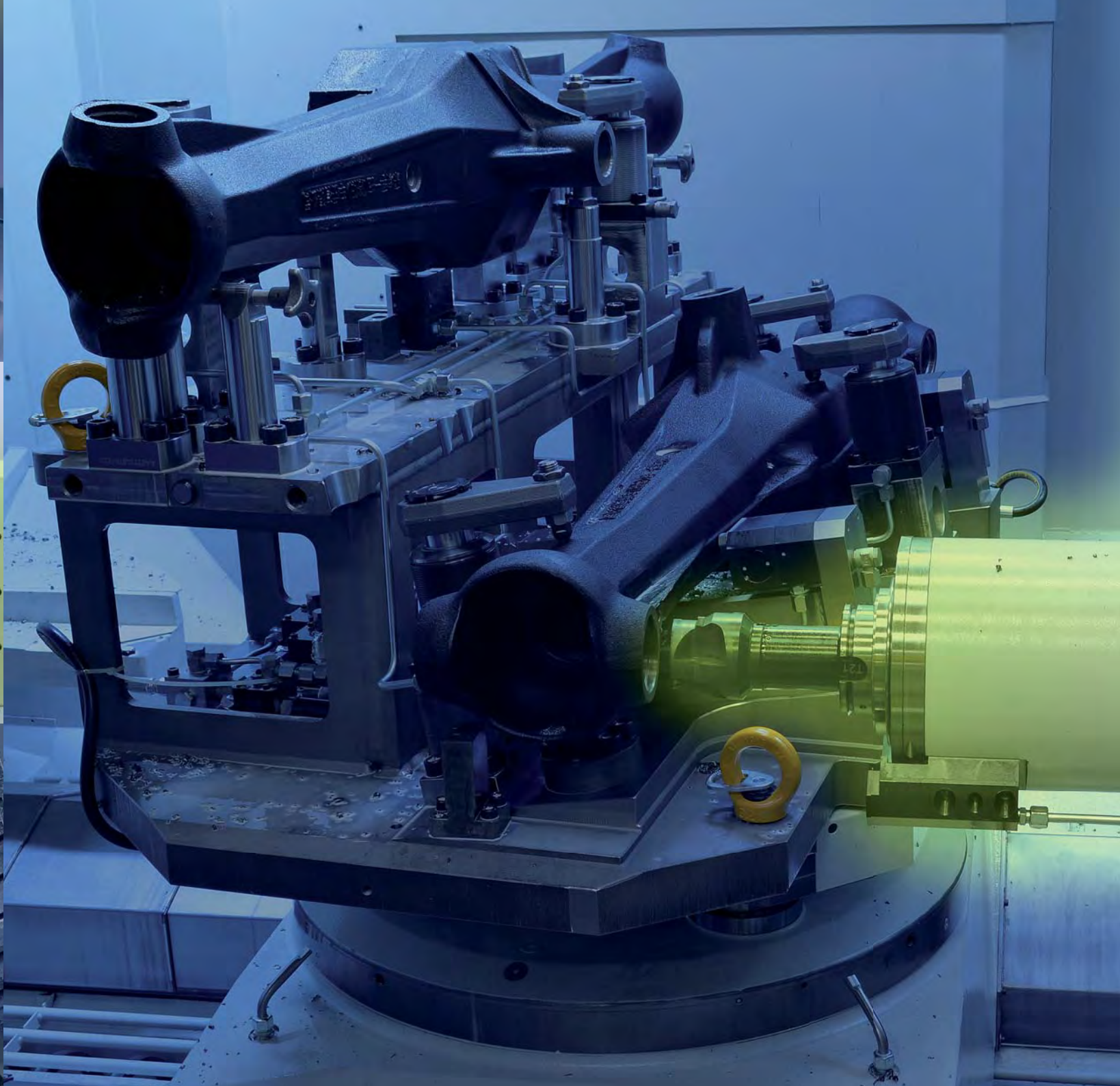
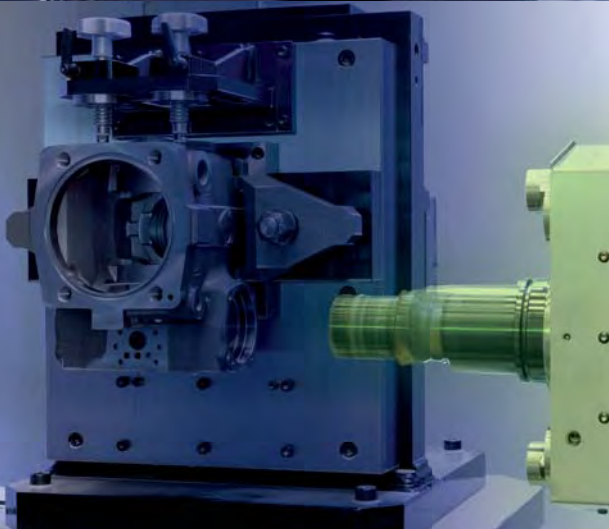


ZWEI BRANCHENKENNER EINE ZUKUNFTSFABRIK

**BEI HÜLLER HILLE TRIFFT INNOVATIONSKRAFT AUF LANGJÄHRIGES KNOW-HOW.
UNSERE FERTIGUNGSLÖSUNGEN ERSCHLIESSEN NEUE ANWENDUNGEN
FÜR ALLE ANSPRUCHSVOLLEN INDUSTRIEN IM HIGH-END BEREICH.**

Die Firmengeschichte von HÜLLER HILLE am Standort Mosbach ist geprägt von zwei historischen Entwicklungen bedeutender, deutscher Werkzeugmaschinenherstellern, der Maschinenfabrik Diedesheim, gegründet 1947 im heutigen Mosbach-Diedesheim und Karl Hüller, gegründet 1923 in Ludwigsburg. 1975 wurde die Firma Karl Hüller von der damaligen Thyssen Industrie AG übernommen und mit der Werkzeugmaschinenfabrik Hille-Henschel vereinigt. 1976 entstand erstmals der Name Hüller Hille GmbH.

1983 holte Thyssen auch die Maschinenfabrik Diedesheim in den Konzern und fusionierte beide Unternehmen im Jahr 1994 zur Hüller Hille GmbH. Ab diesem Zeitpunkt wurde der Standort Mosbach-Diedesheim konsequent zum Zentrenwerk um- und ausgebaut. 2019 wurde HÜLLER HILLE vom chinesischen Investor Visionmax Asset Management Co. Ltd. übernommen.



GENIALE LÖSUNGEN UNBEGRENZTE MÖGLICHKEITEN

**ALS TRADITIONSMARKE ENTWICKELT UND VERTREIBT
HÜLLER HILLE HOCHWERTIGE VERTIKALE UND
HORIZONTALE 4- UND 5-ACHS-BEARBEITUNGSZENTREN.**

Dabei erstellen wir individuelle Produktionskonzepte von der Einzelmaschine über flexible Zellen und flexible Fertigungssysteme bis hin zur Technologie-Lösung für High-End Anwendungen in Branchen wie Nutzfahrzeuge, Automobilindustrie, Luftfahrt und anderen. Als moderne und innovative Produktionsmethoden setzen wir bei der Palettengröße bis 630 x 630 mm auf die getaktete Fließmontage, ein schnelles und Kosten senkendes Produktions- und Logistiksystem,

und bei größeren Maschinen auf die sequentielle Boxenmontage mit einer geordneten Materialanlieferung "Just-in-time". Für die Realisierung zukunftsfähiger Fertigungslösungen investieren wir kontinuierlich in die Entwicklung neuer Produktionsmethoden. Der Vorteil für unsere Kunden: Effiziente High-End Bearbeitung mit nahezu unbegrenzten Anwendungsmöglichkeiten – von Losgröße 1 bis hin zur Großserien-Fertigung.

MÜHELOS PRÄZISE ENDLOS FLEXIBEL

**DIE NBV 700: STELLT SICH AUF
JEDEN BEARBEITUNGSJOB EIN.**



Das vertikale 5-Achs Bearbeitungszentrum NBV 700 eröffnet unseren Kunden nahezu unbegrenzte Flexibilität in der Fertigung. Das innovative Maschinenkonzept ermöglicht die effiziente Herstellung von Einzelteilen und Nullserien sowie den Einsatz in der automatisierten Fertigung von Großserien.

Das einteilige Maschinenbett und der Querschleitten in Gussausführung gewährleisten eine hohe und dynamische Steifigkeit sowohl bei der Hochgeschwindigkeits- und Schwer-Zerspanung als auch bei der simultanen Werkstückbearbeitung von bis zu fünf Achsen.



NBV 700

Das vertikale 5-Achs Bearbeitungszentrum mit modularem Maschinenkonzept für flexible Fertigung.

- Der XXL-Arbeitsraum garantiert die optimale Zugänglichkeit auch bei Service- und Wartungsarbeiten und die weit öffnende Arbeitsraumkabine schafft einen nach oben und seitlich völlig offenen Arbeitsbereich zum Rüsten der Maschine
- Schwenk-Rundtisch (C- auf A-Achse), Drehzahl 80 U/min
- Variante MT: Schwenk-Drehtisch mit 1000 U/min in der C-Achse
- Leistungsstarke Motorspindel mit 15 000 U/min (200 Nm, 46 kW bei 40% ED); optional weitere Spindelvarianten
- Schnelles Pick-up Werkzeugmagazin mit 40 Werkzeugplätzen; optional 60 in der Maschine oder mehr durch Beistellmagazin

Arbeitsbereich

- | | |
|--|-------------------------|
| • Verfahrweg X- / Y- / Z-Achse: | 700 / 680 / 550 mm |
| • Maximaler Werkstückdurchmesser: | 800 mm |
| • Maximale Werkstückhöhe: | 500 mm |
| • Eilgang X- / Y- / Z-Achse: | 60 [90] m/min |
| • Beschleunigung X- / Y- / Z-Achse: | 6 [10] m/s ² |
| • Schwenk-Drehtisch, lichte Weite: | 1000 mm |
| • Schwenk-Drehtisch, Tischplatten-Durchmesser: | 630 mm |
| • Maximale Zuladung / MT-Version: | 600 / 450 kg |
| • Drehzahl A-Achse: | 80 U/min |
| • Drehzahl C-Achse / MT-Version: | 80 / 1000 U/min |
| • Schwenkbereich A-Achse: | +90° bis -120° |

Arbeitspindel (Standard)

- | | |
|------------------------------|--------------|
| • Maximale Drehzahl: | 15 000 U/min |
| • Maximale Antriebsleistung: | 46 kW |
| • Maximales Drehmoment: | 200 Nm |

[..] = Option

ROBUST AUS TRADITION ZUVERLÄSSIG IN DER LEISTUNG

**DIE NBH-BAUREIHE:
OPTIMAL GERÜSTET FÜR ALLE ANWENDUNGSFÄLLE.**

HÜLLER HILLE steht für über 40 Jahre Erfahrung im Bau von Horizontal-Bearbeitungszentren. Die NBH-Baureihe erfüllt mit moderner, stabiler Bauweise sowie einer langen Lebensdauer anspruchsvollste Fertigungskriterien. Von hoher Dauergenauigkeit, außergewöhnlicher Spindelleistung und unserem einzigartigen Werkzeug-Cassetten-System bis hin zu individueller Werkstück- und System-Automatisierung: In jeder unserer NBH-Maschinen steckt langjährige Erfahrung in der wirtschaftlichen Anwendungstechnik. Damit Ihre Produktion robust und effizient arbeitet.

Das ideale Einsatzgebiet der NBH-Baureihe ist die Großserienfertigung in der Nutzfahrzeug- und deren Zulieferindustrie, sowie die Mittel-, Kleinserien- und Einzel-Fertigung in der industriellen Zerspanung.





TYPISCH NBH

Bei einer Palettengröße von 500 x 500 mm bis 1000 x 1250 mm erhalten Sie ein ausgereiftes Maschinenkonzept, das unsere sprichwörtliche NBH-Qualität garantiert.

- Modularer Maschinenaufbau mit unterschiedlichen Tisch-, Spindel- und Magazinvarianten
- Kürzeste Positionier- und Nebenzeiten mit Eilgängen bis zu 90 m/min und Rundtischpositionierungen bis zu 80 U/min
- Robustes Führungssystem mit groß dimensionierten Kugelgewindespindeln, Lagern und Profilschienenführungen mit spielfrei vorgespannten Führungseinheiten
- Leistungsstarke Getriebespindeln mit bis zu 2600 Nm Drehmoment
- Ausführung als Maschine mit 180°-Palettenwechsler oder zur Direktbeladung
- Einfacher Ausbau zu flexiblen Fertigungszellen und -systemen
- Einzigartiges HÜLLER HILLE Werkzeug-Cassetten-Magazin: Hauptzeitparalleles Umrüsten von 50 Werkzeugen in wenigen Minuten

NBH 5



Kompakt und schnell:
High-Speed Bearbeitungszentrum
mit bis zu 90 m/min Eilgang
bei geringstem Platzbedarf

Maximaler Arbeitsbereich

Palettengröße:	500 x 500 mm
Zuladung je Palette:	500 kg
Verfahrweg X-Achse:	700 mm
Verfahrweg Y-Achse:	630 mm
Verfahrweg Z-Achse:	700 mm
Störkreisdurchmesser:	700 mm
Vorrichtungshöhe:	1000 mm
Werkzeugplätze:	90

Motorspindel

Max. Drehzahl:	16 000 U/min
Max. Antriebsleistung:	52 kW
Max. Drehmoment:	180 Nm

NBH 500



Palettengröße 500 x 500 mm
mit enorm viel Power:
Ganze 466 Nm Drehmoment

Maximaler Arbeitsbereich

Palettengröße:	500 x 500 mm
Zuladung je Palette:	800 kg
Verfahrweg X-Achse:	900 mm
Verfahrweg Y-Achse:	800 mm
Verfahrweg Z-Achse:	900 mm
Störkreisdurchmesser:	900 mm
Vorrichtungshöhe:	1000 mm
Werkzeugplätze:	294

Motorspindel

Max. Drehzahl:	16 000 U/min
Max. Antriebsleistung:	52 kW
Max. Drehmoment:	180 Nm

Getriebespindel

Max. Drehzahl:	10 000 U/min
Max. Antriebsleistung:	22,5 kW
Max. Drehmoment:	466 Nm

NBH 6



Der Standard:
Ihr Einstieg in die
Palettengröße 630 x 630 mm

Maximaler Arbeitsbereich

Palettengröße:	630 x 630 mm
Zuladung je Palette:	1000 kg
Verfahrweg X-Achse:	800 mm
Verfahrweg Y-Achse:	800 mm
Verfahrweg Z-Achse:	800 mm
Störkreisdurchmesser:	900 mm
Vorrichtungshöhe:	950 mm
Werkzeugplätze:	120

Motorspindel

Max. Drehzahl:	12 000 U/min
Max. Antriebsleistung:	66 kW
Max. Drehmoment:	370 Nm

Getriebespindel

Max. Drehzahl:	10 000 U/min
Max. Antriebsleistung:	46 kW
Max. Drehmoment:	1130 Nm

NBH 630



Das Kraftpaket:
Die leistungsstarke NBH
mit höchster Dynamik
und **XXL-Arbeitsraum**

Maximaler Arbeitsbereich

Palettengröße:	630 x 630 mm
Zuladung je Palette:	1500 kg
Verfahrweg X-Achse:	1000 mm
Verfahrweg Y-Achse:	1050 mm
Verfahrweg Z-Achse:	1150 mm
Störkreisdurchmesser:	1150 mm
Vorrichtungshöhe:	1350 mm
Werkzeugplätze:	300

Motorspindel

Max. Drehzahl:	12 000 U/min
Max. Antriebsleistung:	66 kW
Max. Drehmoment:	370 Nm

Getriebespindel

Max. Drehzahl:	10 000 U/min
Max. Antriebsleistung:	46 kW
Max. Drehmoment:	1130 Nm

NBH 800



NBH 1000



NBH 1200



High-Speed und massig Platz:
60 m/min Eilgang bei Paletten-
größe 800 x 800 mm
für schwerste Werkstücke

Maximaler Arbeitsbereich

Palettengröße:	800 x 800 mm
Zuladung je Palette:	2000 kg
Verfahrweg X-Achse:	1400 mm
Verfahrweg Y-Achse:	1400 mm
Verfahrweg Z-Achse:	1400 mm
Störkreisdurchmesser:	1600 mm
Vorrichtungshöhe:	1800 mm
Werkzeugplätze:	300

Motorspindel

Max. Drehzahl:	12 000 U/min
Max. Antriebsleistung:	66 kW
Max. Drehmoment:	370 Nm

Getriebespindel

Max. Drehzahl:	10 000 U/min
Max. Antriebsleistung:	46 kW
Max. Drehmoment:	1130 Nm

Max. Drehzahl:	5000 U/min
Max. Antriebsleistung:	80 kW
Max. Drehmoment:	2600 Nm

Robust und effizient:
Das Kraftpaket mit 3000 kg Zu-
ladung und 180°-Palettenwechsler
für kurze Nebenzeiten

Maximaler Arbeitsbereich

Palettengröße:	1000 x 1000 mm
Zuladung je Palette:	3000 kg
Verfahrweg X-Achse:	1800 mm
Verfahrweg Y-Achse:	1400 mm
Verfahrweg Z-Achse:	1800 mm
Störkreisdurchmesser:	2000 mm
Vorrichtungshöhe:	1800 mm
Werkzeugplätze:	300

Motorspindel

Max. Drehzahl:	12 000 U/min
Max. Antriebsleistung:	66 kW
Max. Drehmoment:	370 Nm

Getriebespindel

Max. Drehzahl:	10 000 U/min
Max. Antriebsleistung:	46 kW
Max. Drehmoment:	1130 Nm

Max. Drehzahl:	5000 U/min
Max. Antriebsleistung:	80 kW
Max. Drehmoment:	2600 Nm

Massiv und maximale Power:
Das Schwergewicht
mit 2600 Nm Drehmoment

Maximaler Arbeitsbereich

Palettengröße:	1000 x 1250 mm
Zuladung je Palette:	7000 kg
Verfahrweg X-Achse:	2600 mm
Verfahrweg Y-Achse:	1600 mm
Verfahrweg Z-Achse:	1780 mm
Störkreisdurchmesser:	2800 mm
Vorrichtungshöhe:	1700 mm
Werkzeugplätze:	300

Motorspindel

Max. Drehzahl:	12 000 U/min
Max. Antriebsleistung:	66 kW
Max. Drehmoment:	370 Nm

Getriebespindel

Max. Drehzahl:	10 000 U/min
Max. Antriebsleistung:	46 kW
Max. Drehmoment:	1130 Nm

Max. Drehzahl:	5000 U/min
Max. Antriebsleistung:	80 kW
Max. Drehmoment:	2600 Nm

5 AXSEN 10.000 MÖGLICH KEITEN

**5-ACHS BEARBEITUNG BEI HÜLLER HILLE:
HOCHPRÄZISE FERTIGUNG
VON DER EINZELFERTIGUNG BIS HIN ZU
KLEIN- UND GROSSSERIEN.**

**NBV 700 5X
NBH 630 5X, NBH 800 5X, NBH 1000 5X**

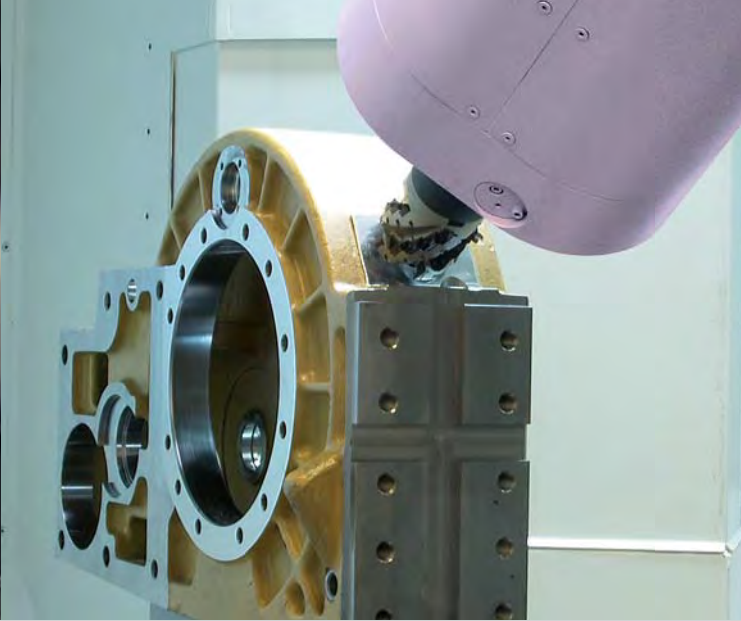


NBV SCHWENK-RUNDTISCH (C- AUF A-ACHSE)

Die 5-Achs Bearbeitung reduziert Stück- und Betriebsmittelkosten. Mehrseitenbearbeitung, Bohrungen und Flächen in unterschiedlich schrägen Raumwinkeln und Freiformflächen sind möglich und effizient. Ökonomische 5-Achs Simultanbearbeitung für die Fertigung komplexer und hochgenauer Werkstücke mit hochleistungsfähiger Motorspindel.

NBV 700 5X





NBH SCHWENKKOPF

Durch extreme Haltemomente in den Rundachsen (Haltemoment: max. 4000 Nm, Klemmmoment: max. 6000 Nm) werden ein großes Zerspanungsvolumen beim Schruppen und hohe Oberflächengüte beim Schlichten erzielt. Die thermische Stabilität ermöglicht höchste Maßhaltigkeit am Werkstück. Das Materialspektrum umfasst alles von Leichtmetall über Titan bis Inconel.

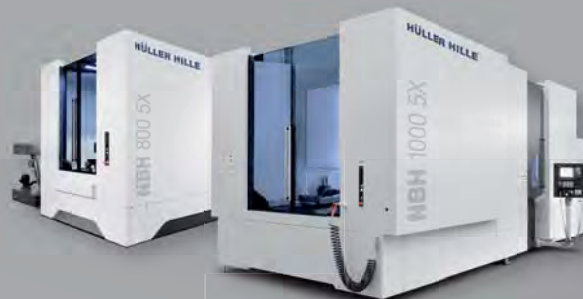
NBH 630 5X, NBH 800 5X



NBH SCHWENK-RUNDTISCH (B- AUF A-ACHSE)

Für höchste Genauigkeitsansprüche können alle bewährten NBH-Arbeitsspindeln mit hohem Drehmoment und Leistung eingesetzt werden. Der Einsatz des Tisches ist sowohl als Stellachse oder zur Simultanbearbeitung möglich. Hohe Schwenk- und Vorschubmomente in den Rundachsen werden mit einem spielfreien Doppel-Schneckenantrieb erzielt.

NBH 630 5X, NBH 800 5X, NBH 1000 5X



GABELKOPF (A-ACHSE)

Als Alternative für die 5-Achs Simultanbearbeitung steht ein Gabelkopf mit leistungsfähiger Getriebebspindel (max. 1300 Nm) zur Verfügung. Durch den steifen Aufbau und die hohe Leistung dieser Schwenkspindel hat diese Maschine einen sehr breiten Anwenderkreis. Werkstückmaterialien wie Kunststoff (Composite), Aluminium, Stahl bis Titan, Inconel und die Hartzerspanung sind möglich. Der Schwenkbereich der A-Achse reicht von -120° bis $+60^\circ$.

NBH 1000 5X



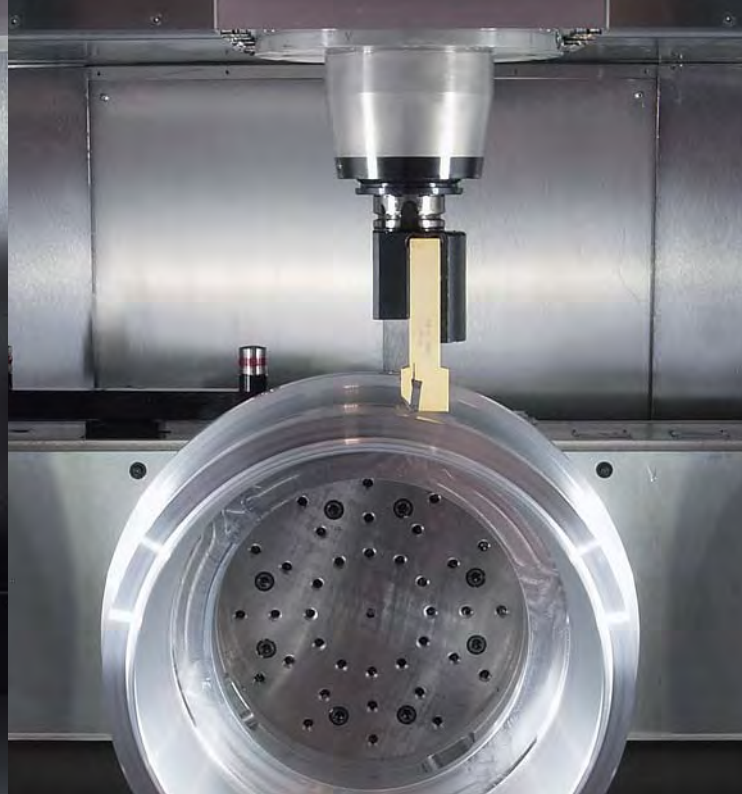
FRÄS-DREH KOMBINATION FÜR MEHR PRODUKTIVITÄT

**MILL-TURN BEARBEITUNG VON HÜLLER HILLE
ERMÖGLICHT EINE EFFIZIENTERE FERTIGUNG.**

Um auf einem Bearbeitungszentrum nicht nur das Fräsen, sondern auch Drehen in einer Aufspannung zu ermöglichen, kann der Tisch mit einer schnell drehenden B-Achse ausgerüstet werden. Damit können an einem entsprechenden Werkstück neben der Fräsbearbeitung auch die meisten

Drehoperationen durchgeführt werden, ohne das Werkstück umzuspannen. Durch Synchronisation des Drehtisches mit dem Schwenkkopf wird das Wälzschälen (Skiving) von zylindrischen Stirnverzahnungen möglich.

**NBV 700 MT
NBH 630 MT**



Der Vorteil für unsere Kunden: Fräsen, Drehen und Wälzschälen (Skiving) auf einem Bearbeitungszentrum

- Hohe Fertigungsqualität und kurze Durchlaufzeiten, da das Werkstück nicht auf eine andere Maschine umgespannt werden muss
- Direkt angetriebene Drehachse (Torquemotor) sorgt für ausgezeichnete Regeleigenschaften, da kein Einfluss von mechanischen Komponenten
- Spindel mit Drehwerkzeugen wird für einen sicheren Drehprozess durch Hirth-Verzahnung formschlüssig geklemmt (NBH)



VON FORMENBAU BIS FAHRZEUGE

VON KLEIN UND SCHNELL ZU GROSS UND SCHWER, 5-ACHS ODER MILL-TURN, SCHRUPPEN ODER HOCHPRÄZISION: HÜLLER HILLE UND FERTIGUNGSLÖSUNGEN STEHEN FÜR IHRE BRANCHE UND IHR PROJEKT BEREIT.



**NUTZFAHRZEUG-
INDUSTRIE**



BAUFAHRZEUGE



**AUTOMOBIL-
INDUSTRIE**

URGESTELL



**LUFT- &
RAUMFAHRT**



ÖL & GAS



**WERKZEUG- &
FORMENBAU**



JOB SHOPS

KEINE ZEIT FÜR STILLSTAND

**HÜLLER HILLE SERVICE:
SCHNELLE UND KOMPETENTE UNTERSTÜTZUNG,
UM STILLSTANDSZEITEN SO KURZ WIE MÖGLICH
ZU HALTEN.**



REAL-TIME SERVICE SUPPORT

Profitieren Sie von unseren Smart Glasses für die schnelle und einfache Fehlersuche vor Ort. Wir sehen Ihre Maschine mit Ihren Augen und sagen Ihnen, wo das Problem liegt – unmittelbar.



24/7 SERVICE

Vom Störfall bis zur Ersatzteilbestellung und Beratungsanfrage: Sie erreichen uns 24/7.

RETOOLING

Wir rüsten Ihre Werkzeugmaschine gemäß Ihren Produktionsanforderungen um.

24H VOR-ORT-GARANTIE

Innerhalb von 24 Stunden nach Ihrem Anruf ist unser Service-Techniker bei Ihrer Anlage vor Ort.*

* Nur in bestimmten Ländern verfügbar.

INSPEKTION & WARTUNG

Unsere Service-Techniker garantieren die Verfügbarkeit Ihrer Maschinen und stellen eine gleichbleibende Qualität sicher.

ÜBERHOLUNG

Egal ob Reparatur, Austausch von Bauteilen oder Steuerungstechnik, wir gönnen Ihrer Maschine nur eine kurze Verschnaufpause.

TRAINING & SCHULUNGEN

Wir bieten Schulungen und Trainings an in den Bereichen Bedienen, Instandhaltung Mechanik, Instandhaltung Elektrik, Programmieren sowie Messtaster-Anwendung (Renishaw).

ANWENDUNGSBERATUNG

Mit maßgeschneiderten Maschinen und ausgefeiltem Anwendersupport realisieren wir Ihre Wunschproduktion. Unsere geschulten Mitarbeiter unterstützen Sie bei der Auswahl von Werkzeugen, Spannmitteln und der Optimierung von NC-Programmen.



DAS BESTE IMMER AUF LAGER

**GROSS UND VOLLER ÜBERRASCHUNGEN:
DAS ERSATZTEILLAGER VON HÜLLER HILLE
IST MIT ALLEM AUSGESTATTET, WAS IHRE
MASCHINE BRAUCHT.**

ZENTRALES LAGER

In unserem zentralen Lager befinden sich über 4300 verschiedene Teile für den schnellen Einsatz in Ihre Werkzeugmaschine.

AUSTAUSCH-BAUGRUPPEN

Rundtische, Spindel und Werkzeugwechsler werden im Tausch generalüberholt mit einer vollen Gewährleistung über 12 Monate.

ERSATZTEILLAGER

INKLUSIVE ERSATZTEILKITS

Bei uns erhalten Sie die Originalteile für Ihre HÜLLER HILLE Werkzeugmaschine zu attraktiven Preisen.

KUNDEN-BEVORRATUNG

Wir lagern kundenspezifische Teile in unserem Zentrallager, damit diese sofort verfügbar sind und Reparaturzeiten weiter reduziert werden können.

NOCH FRAGEN? EINFACH ANRUFEN!

Wir bedanken uns für Ihr Interesse an unserem Portfolio an Premium Werkzeugmaschinen. Sie haben noch Fragen? Wir freuen uns darauf, Sie kennen zu lernen. Rufen Sie uns einfach an unter +49 6261 66-0. Mehr zu unseren Leistungen unter

hueller-hille.com



HÜLLER HILLE

Hüller Hille GmbH
Steige 61, 74821 Mosbach
Tel. +49 6261 66-0, Fax +49 6261 66-369
info@hueller-hille.com
hueller-hille.com